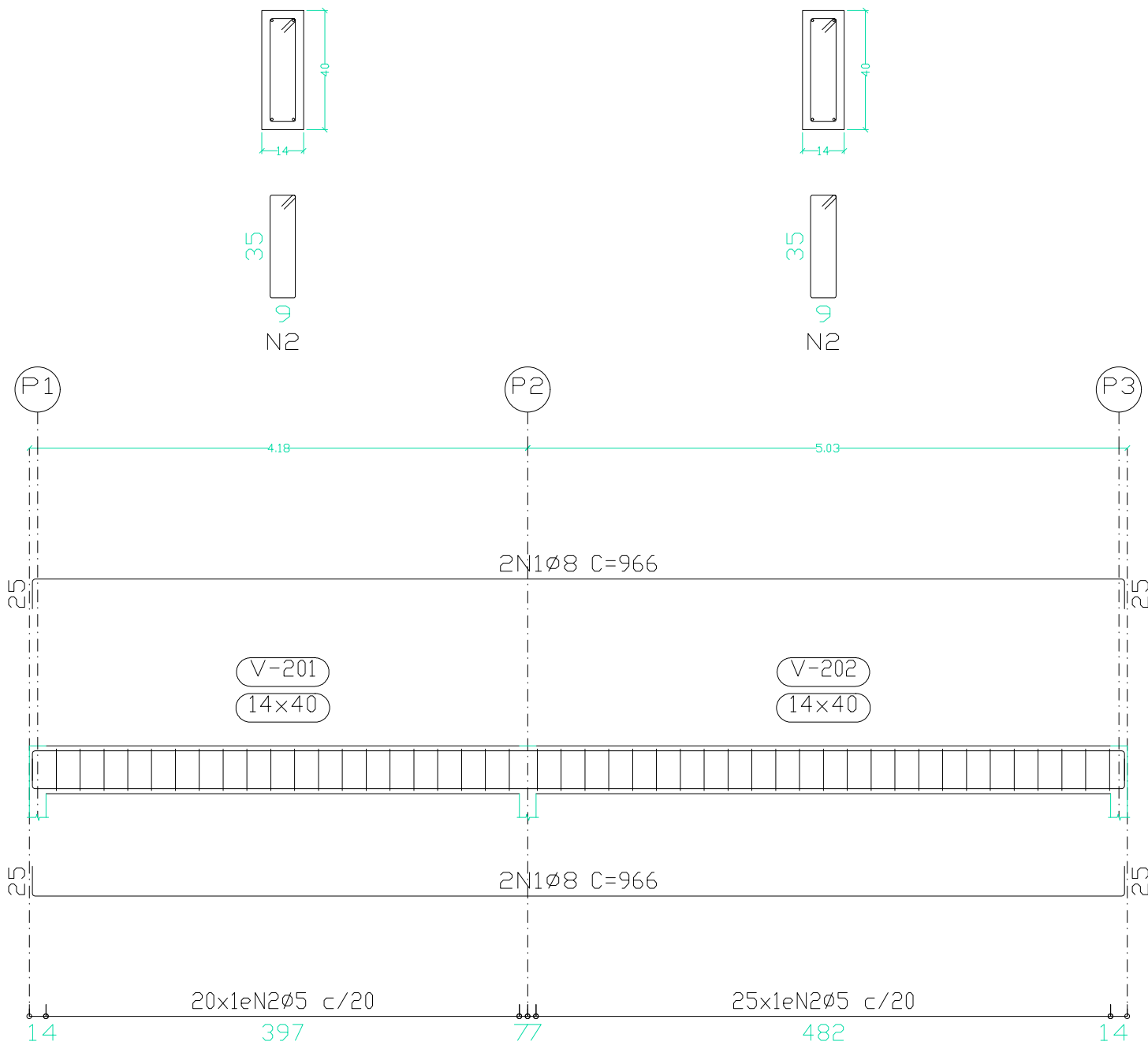
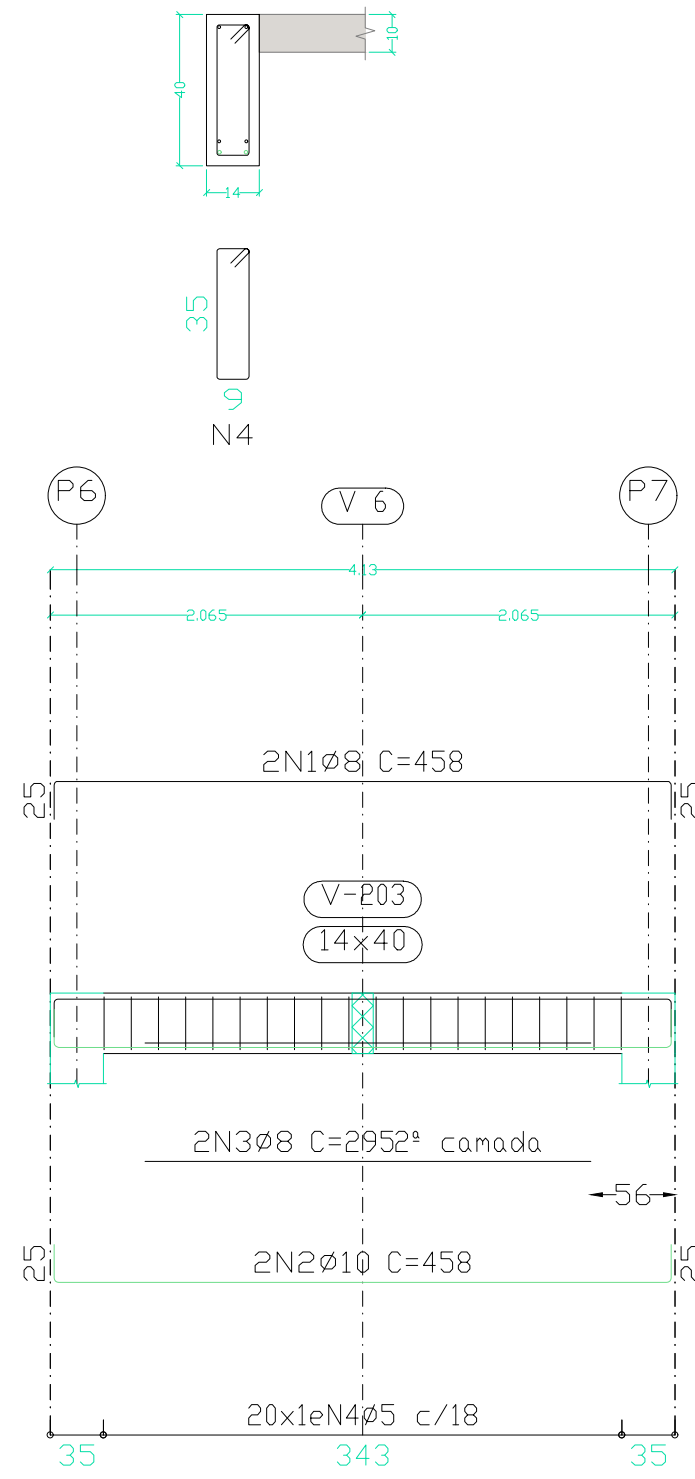


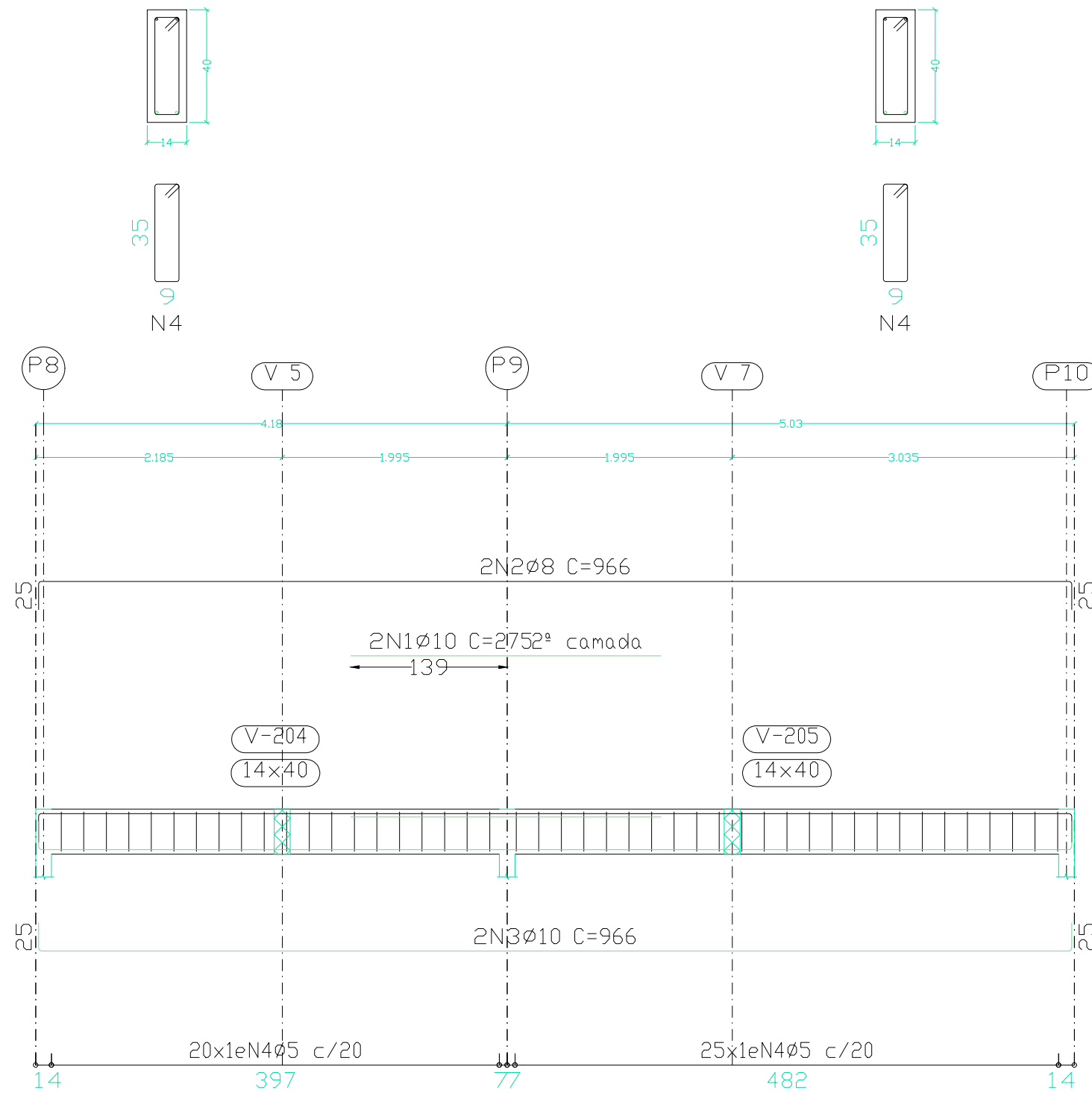
V 1
Escala vigas 1:50
Escala seções 1:20



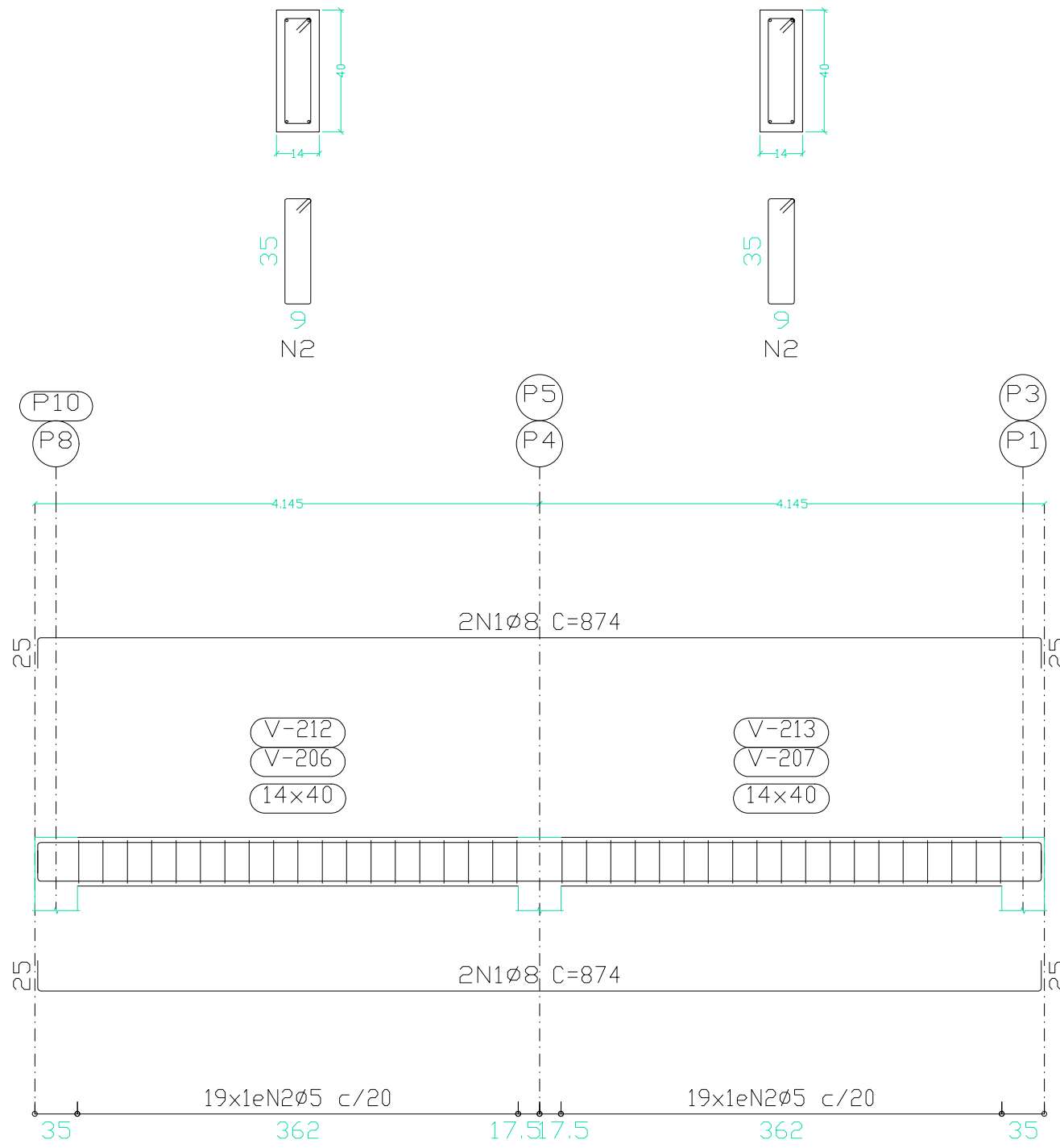
V 2
Escala vigas 1:50
Escala seções 1:20



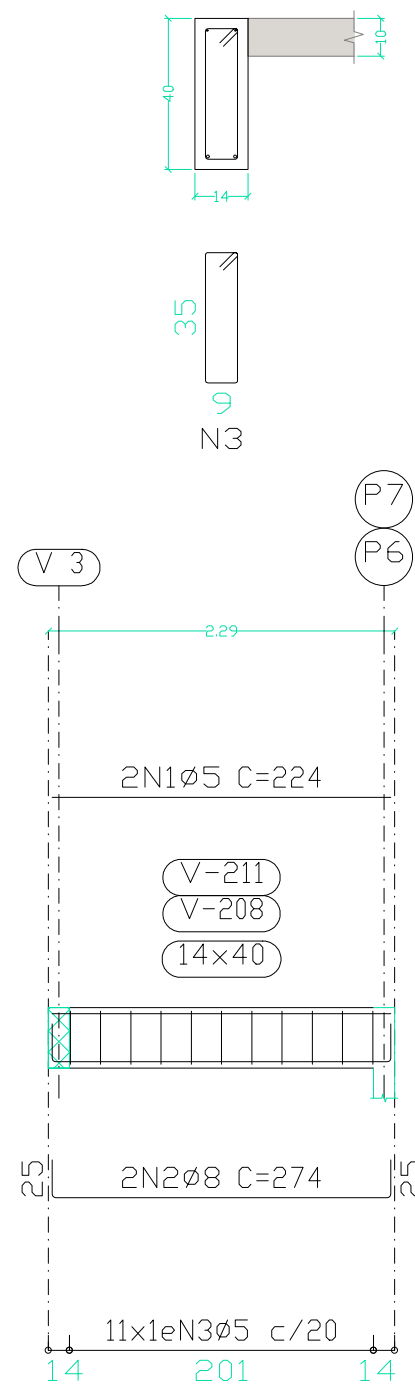
V 3
Escala vigas 1:50
Escala seções 1:20



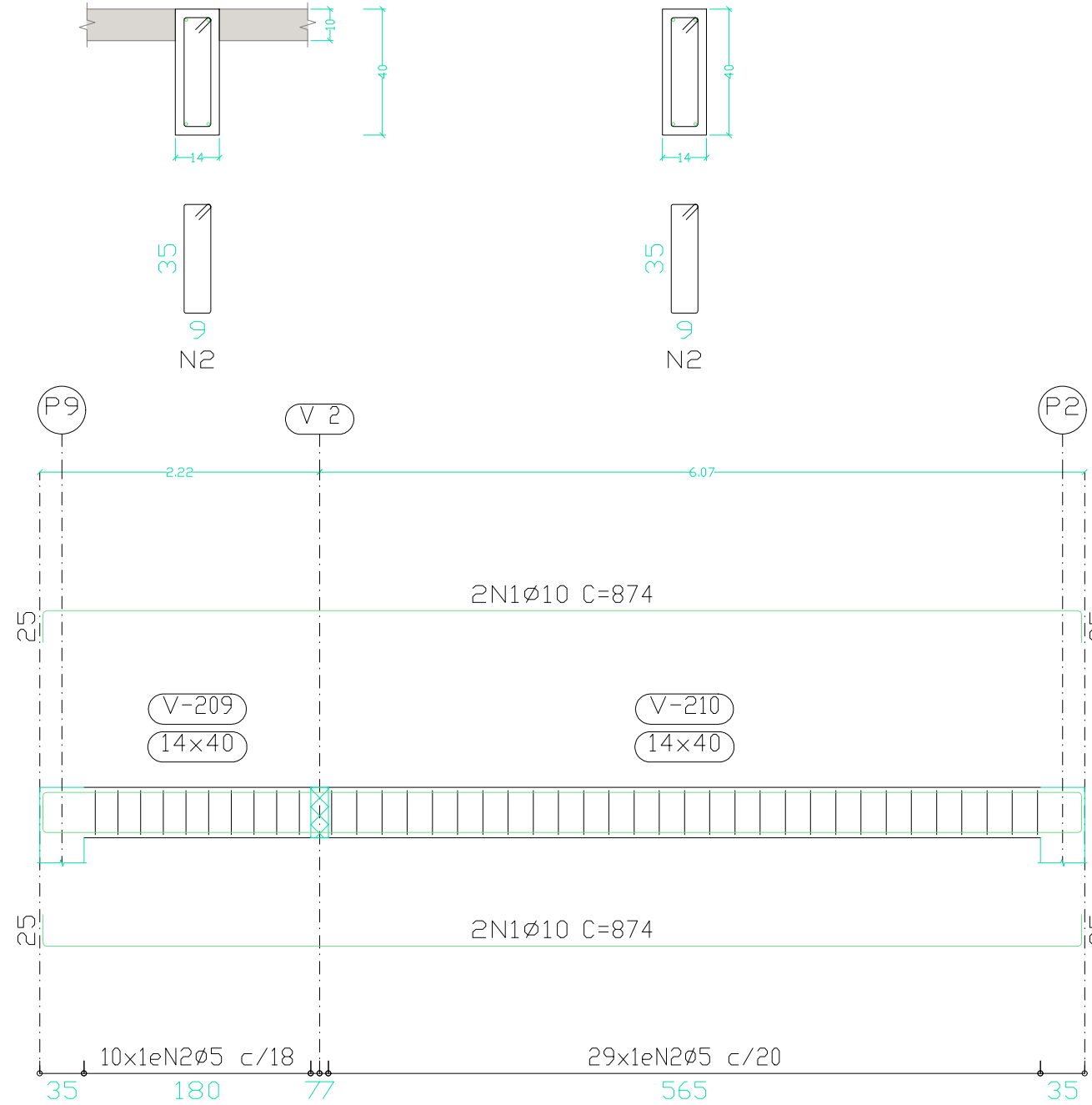
V 4
V 8
Escala vigas 1:50
Escala seções 1:20



V 5
V 7
Escala vigas 1:50
Escala seções 1:20



V 6
Escala vigas 1:50
Escala seções 1:20



Elemento	Pos	Diam	Q	Esquema (cm)	Comp (cm)	Total (cm)	CA-50 (kg)	CA-60 (kg)
V 1	1	Ø8	4		966	3864	15.3	
	2	Ø5	45		96	4320		6.8
Total+10%							16.8	7.5
V 2	1	Ø8	2		458	916	3.6	
	2	Ø10	2		458	916	5.6	
	3	Ø8	2		295	590	2.3	
	4	Ø5	20		96	1920		3.0
Total+10%							12.7	3.3
V 3	1	Ø10	2		275	550	3.4	
	2	Ø8	2		966	1932	7.6	
	3	Ø10	2		966	1932	11.9	
	4	Ø5	45		96	4320		6.8
Total+10%							25.2	7.5
V 4=V 8	1	Ø8	4		874	3496	13.8	
	2	Ø5	38		96	3648		5.7
Total+10% (x2)							15.2	6.3
V 5=V 7	1	Ø5	2		224	448		0.7
	2	Ø8	2		274	548	2.2	
	3	Ø5	11		96	1056		1.7
Total+10% (x2)							2.4	2.6
V 6	1	Ø10	4		874	3496	21.5	
	2	Ø5	39		96	3744		5.9
Total+10%							23.7	6.5
							Ø5:	0.0
							Ø8:	66.9
							Ø10:	46.7
							Total:	113.6
								42.6

Resumo Aço	Comp. total (m)	Peso+10% (kg)	Total
CA-50	Ø8	153.9	67
CA-60	Ø10	68.9	47
Total	Ø5	246.1	42
			156

DBSERVAÇÕES:

- Todas as medidas estao em cm, prevalecem sobre o desenho e deverao ser conferidas na obra.
- Espessura das lajes macias e treliçadas indicadas em planta.
- Cargas de projeto consideradas:
 - Alvenaria de blocos ceramicos
e=14 cm - q=0,13 tf/m2
e=20 cm - q=0,20 tf/m2
 - Revestimento de piso
- q=0,12 tf/m2
 - Sobrecarga de utilizacao:
piso = 0.15 tf/m2
cobertura = 0.10 tf/m2
 - Concreto armado = 2.5 tf/m3
- Materiais : Concreto Fck = 25 MPa
Ec,sec = 23.800 Mpa
FATOR AGUA/CIMENTO < 0.60
Aço: CA-60 / CA-50



CNPJ: 03507530/0001-19 Endereço: R. Tiradentes, 190, Chapada dos Guimarães - MT, 78195-000



PROJETOS DE REFORMA E AMPLIAÇÃO DAS ESCOLAS NO MUNICÍPIO DE CHAPADA DOS GUIMARÃES-MT

PROJETO: PROJETO ESTRUTURAL BANHEIRO

LOCALIZAÇÃO: E.E. SANTA HELENA MUNICÍPIO DE CHAPADA DOS GUIMARÃES-MT

AUTOR DO PROJETO:

Eng. Yuri Bispo Neves Vuolo
CREA-MT : MT047573

RESP. TÉCNICO:

DESENHISTA:

ASSUNTO: DETALHAMENTO DE VIGAS - COBERTURA (NÍVEL +2,70)

COMO INDICADO

UNIDADE: CENTÍMETRO

DATA: ABRIL /2021

ÁREA CONSTRUÍDA: 708,97 m²

ÁREA COBERTA: 1028,82 m²

ÁREA DO LOTE: -

ESTRUTURAL FOLHA N°

7